



OUTCOME - PROFESIONAL - TANGGUH - INOVATIF - MELAYANI - INTEGRITAS - SINERGI

PROFIL SDM DJPL 2024

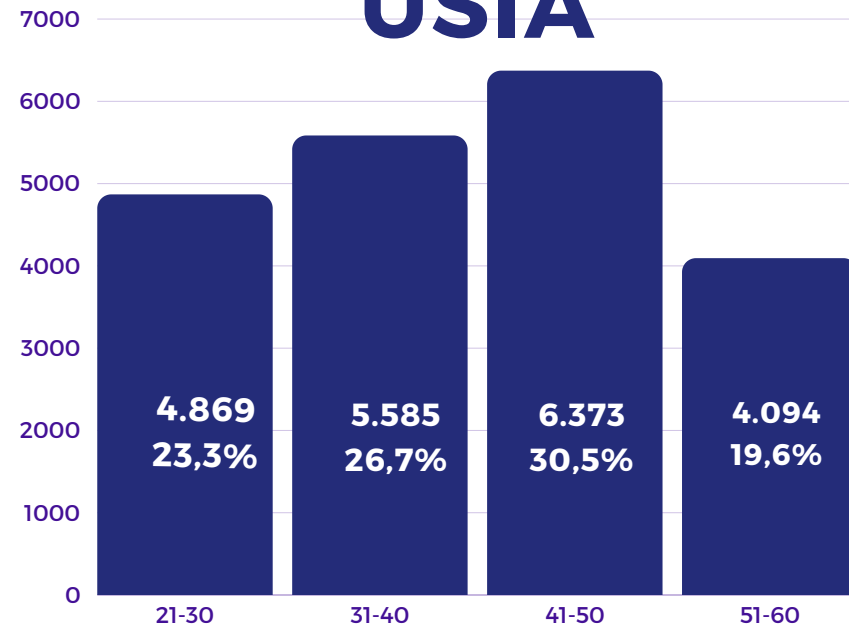
JUMLAH PEGAWAI DJPL

*Posisi 1 Juni 2024



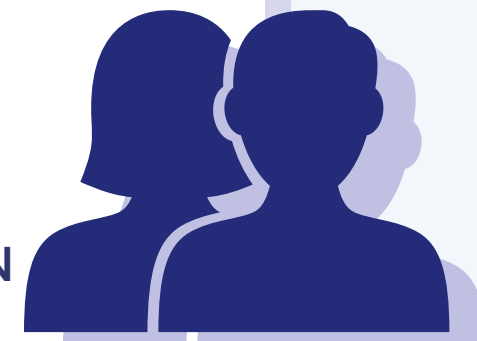
Pegawai 20.921

USIA

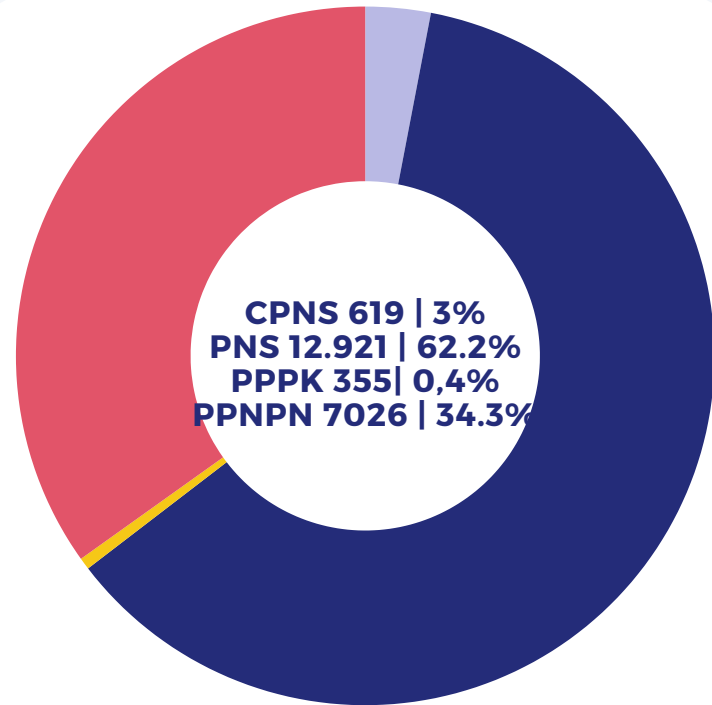


ASN PEREMPUAN :
2.669 | 12.2%
ASN LAKI-LAKI:
11.226 | 53.5%

PPNPN PEREMPUAN
1.607 | 7.8%
PPNPN LAKI-LAKI:
5.419 | 26.5%



GENDER



JUMLAH PEJABAT PER UNIT KERJA

SETDITJEN : 8 UPP : 178
DIREKTORAT : 30 BTKP : 4
DISNAV : 166 BK2P : 4
KSOP : 483 Pangkalan PLP : 8



JUMLAH JABATAN STRUKTURAL

881

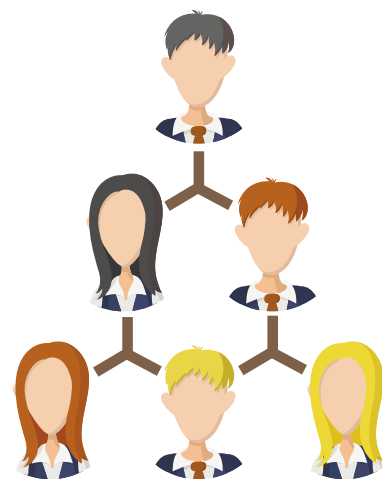
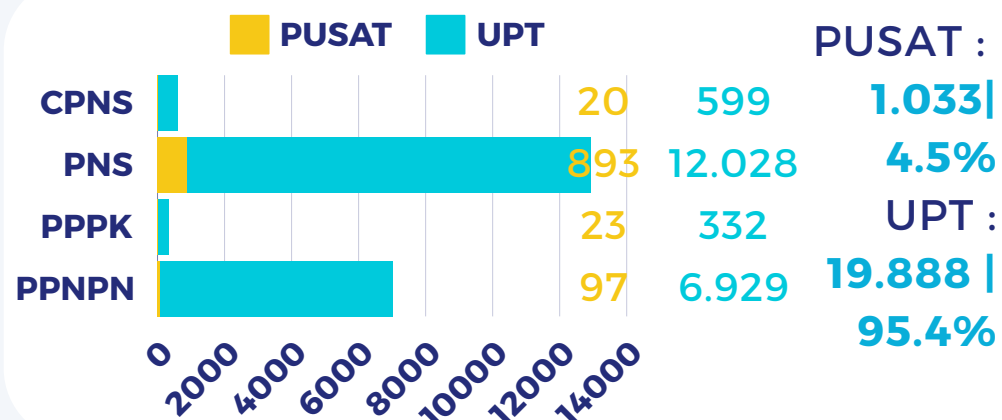
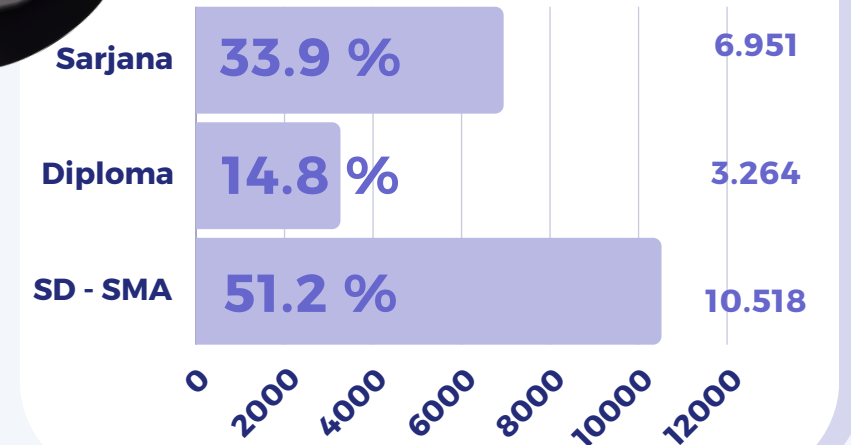
Pejabat

JUMLAH PEJABAT EKSISTING

854 Pejabat



JENJANG PENDIDIKAN



JABATAN PIMPINAN TINGGI (JPT)

28 | 0,2%

JABATAN ADMINISTRATOR

190 | 1,4%

JABATAN PENGAWAS

633 | 4,8%

JABATAN FUNGSIONAL TERTENTU (JFT)

756 | 4,9%

JABATAN FUNGSIONAL UMUM (JFU)

19.314 | 88,8%

JABATAN



GEN X | 7.241 | 56,2%
GEN Y MILLENNIALS | 4.936 | 38,3%
GEN Z | 1.713 | 5,4%

